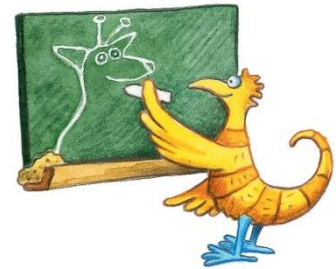


## SCHULSACHEN FÜR DIE 1. b KLASSE

Leider gibt es heuer keine Hefte mit dem bekannten Schullogo. Im Papierfachgeschäft Joker werden aber trotzdem die Pakete für die einzelnen Klassen vorbereitet. Im Laufe der ersten Schulwoche sollte bitte alles in der Schule sein!

Übersicht der Schulhefte: Hefte bitte nur innen mit Namen beschriften!

- Religion:  
1 x A4, unliniert, 40 Blatt
- Deutsch:  
6 x Quart, Hilfslineatur, 20 Blatt  
1 x Quart, unliniert, 40 Blatt  
2 x A4, unliniert, 40 Blatt
- Mathematik:  
2 x Quart, großkariert, 20 Blatt
- Umschläge  
5 x Quart blau  
2 x Quart rot  
2 x A4 blau  
1 x A4 klar



**Bitte unbedingt ALLES BESCHRIFTEN!**

- Ordner, 2 Ringe, mit 20 Klarsichtfolien
- Schnellhefter A4
  - dunkelblau (Deutsch)
  - hellblau/türkis (Lesen)
  - rot (Mathematik)
  - grün (Sachunterricht/Experimente)
  - orange (Elternmappe)
  - schwarz (Englisch)
  - gelb (Musik)

- Federschachtel:
  - 2 Bleistifte Nr.2
  - Filzstifte (dick und dünn)
  - Farbstifte
  - Radiergummi, kleines Lineal

- Schüttelpennal
  - kleine Schere
  - 2 Uhu-Stic mit Name
  - Dosenspitzer
  - 1 Reservebleistift
  - 1 Textmarker dünn, gelb
  - 1 Folienstift  
(nicht permanent!!)

- 1 Notizblock A5, liniert
- ev. 1 Heftmappe
- 1 Bürokorbchen fürs Bankfach
- 1 Turnsackerl mit kurzer Turnhose, Leibchen, Gymnastikschuhe, Socken
- Hausschuhe (helle Sohle)
- 1 Malschachtel mit
  - Deckfarben (12 Farben)
  - Borstenpinsel (versch. Stärken)
  - 1 Malbecher
  - 1 A3 Zeichenblock



- Werken:

Werkkoffer mit: Schere, 1 Tube Uhu tropffrei, 1 Klebestift (z.B. Uhu-Stic), Wolle (zwei Farben), eine dicke, stumpfe Nadel und eine dicke spitze Nadel (für Wolle geeignet), 1 kleiner Notizblock, 1 Bleistift, 1 Kugelschreiber

- 3 Passbilder

Ich wünsche euch wunderschöne und erholsame Ferien und freue mich schon auf den gemeinsamen Schulstart!



<u>Unterrichtszeiten</u>	
1. Stunde:	7.45 – 8.35 Uhr
2. Stunde:	8.40 – 9.30 Uhr
<b>Hofpause:</b>	<b>9.30 – 9.50 Uhr</b>
3. Stunde:	9.50 – 10.40 Uhr
4. Stunde:	10.45 – 11.35 Uhr
<b>Hofpause:</b>	<b>11.35 – 11.45 Uhr</b>
5. Stunde:	11.45 – 12.35 Uhr